

<研修会の様子>



工事名 平成24年度 急傾斜地崩壊対策工事

工事箇所 (急)西条 長野市 西条

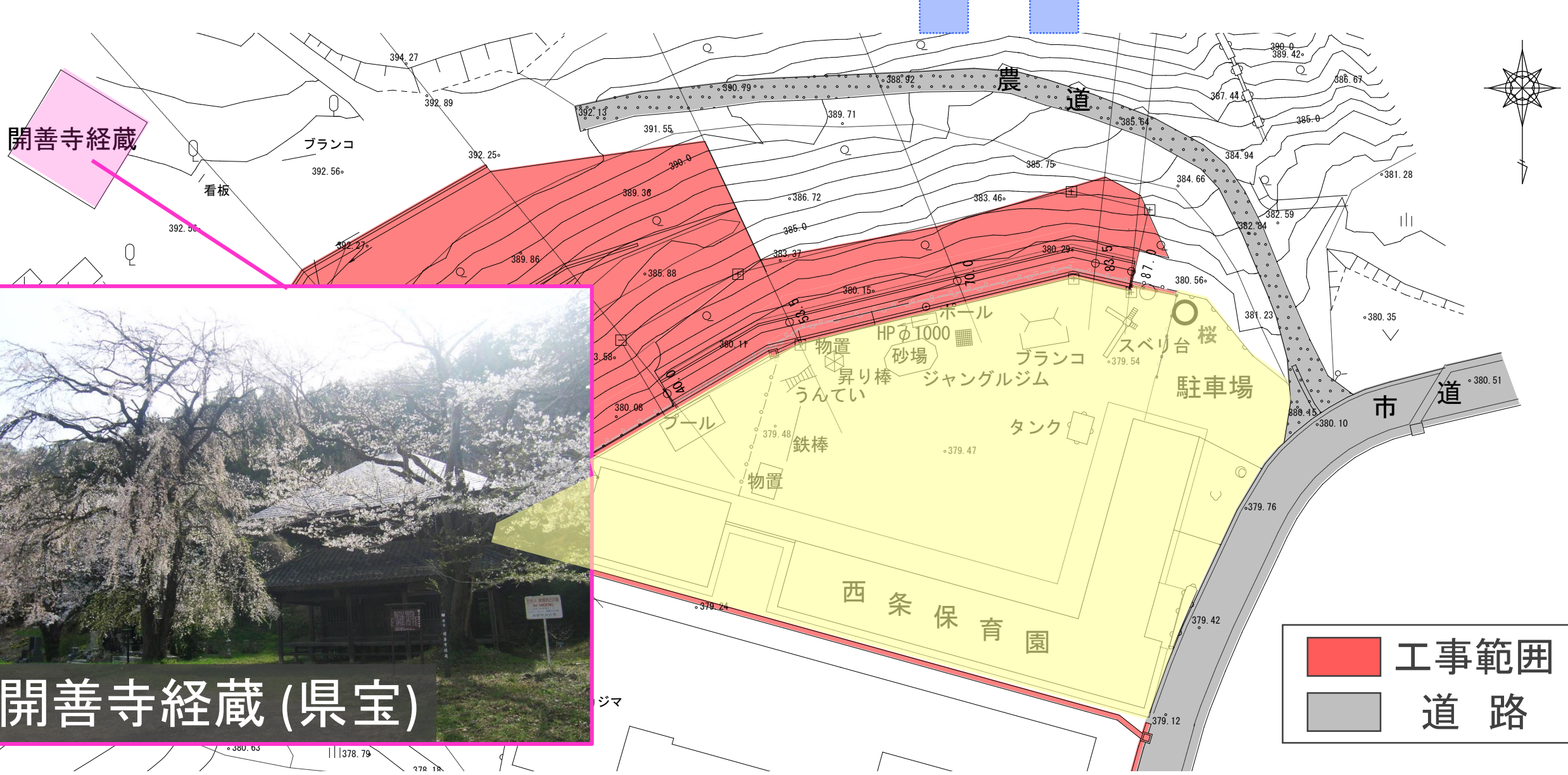


夢100% コーポレーション

HOKUSHIN

北信土建株式会社

周辺環境



全景写真

着手前



完成



主な取り組み

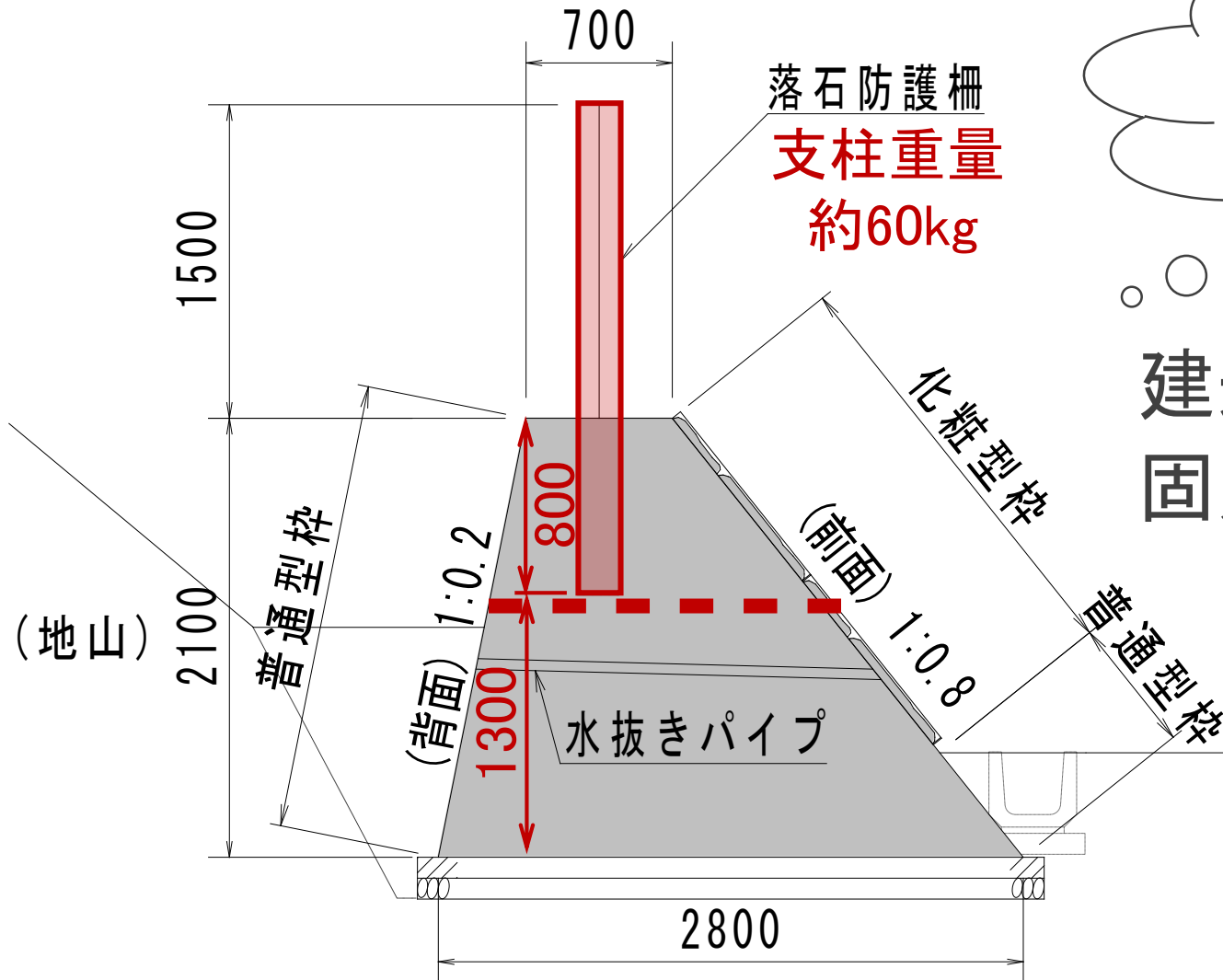
1. 品質管理

2. 環境配慮
リサイクル等

3. 施設の維持
管理に配慮

1. 品質管理における取り組み

＜落石防護柵断面図＞



落石防護柵支柱の
設置方法は？

建込方法：~~クレーン~~ or **人力**

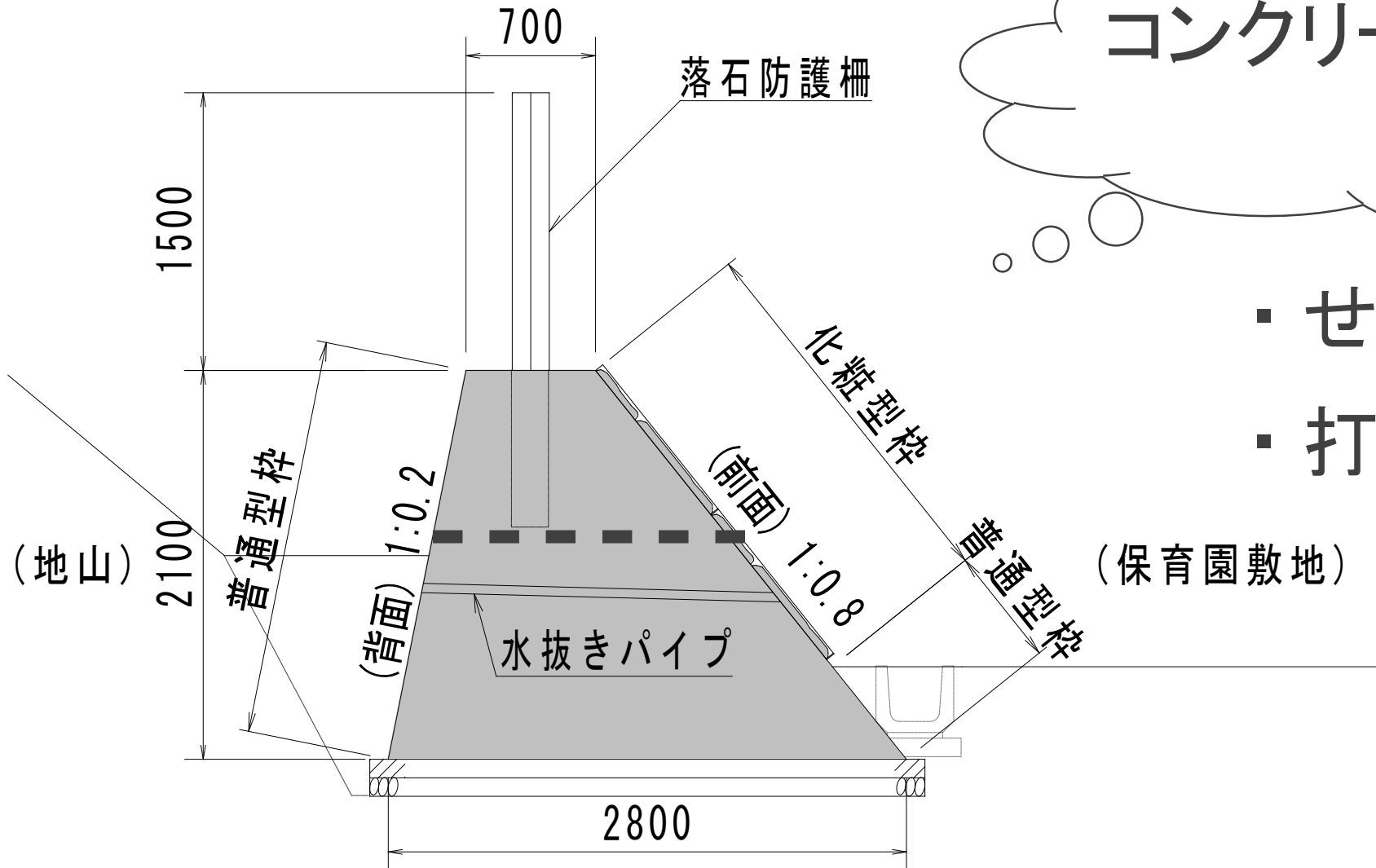
固定方法：~~型枠内建込~~ or ~~箱抜き~~

(保育園敷地)

擁壁の分割施工

1. 品質管理における取り組み

＜落石防護柵断面図＞

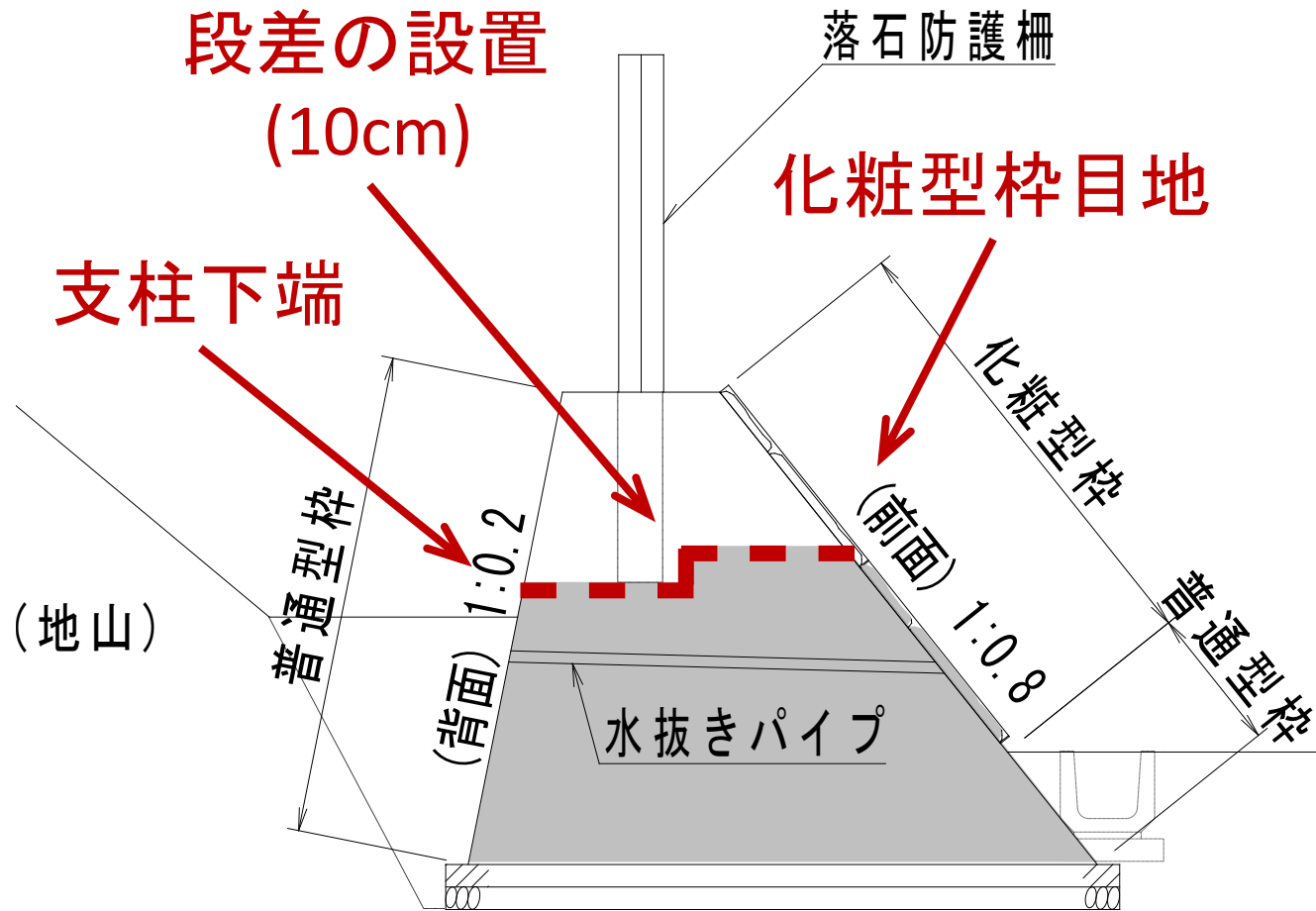


コンクリート打継部の
弱点は？

- ・ せん断強度低下
- ・ 打継目の接着不良

1. 品質管理における取り組み

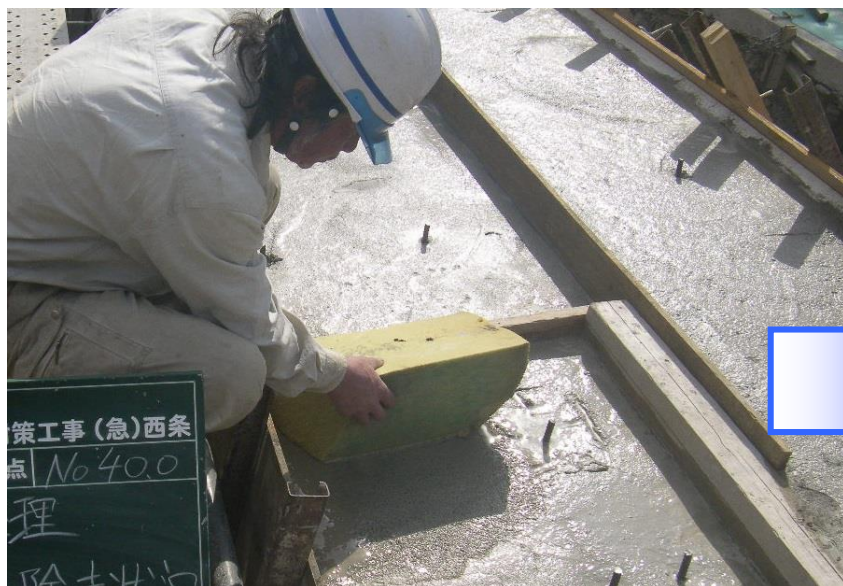
< 落石防護柵断面図 >



< コンクリート打設完了 (下層) >

1. 品質管理における取り組み

コンクリート打継目処理



<ブリーディング水除去>



<櫛引による凹凸仕上げ>



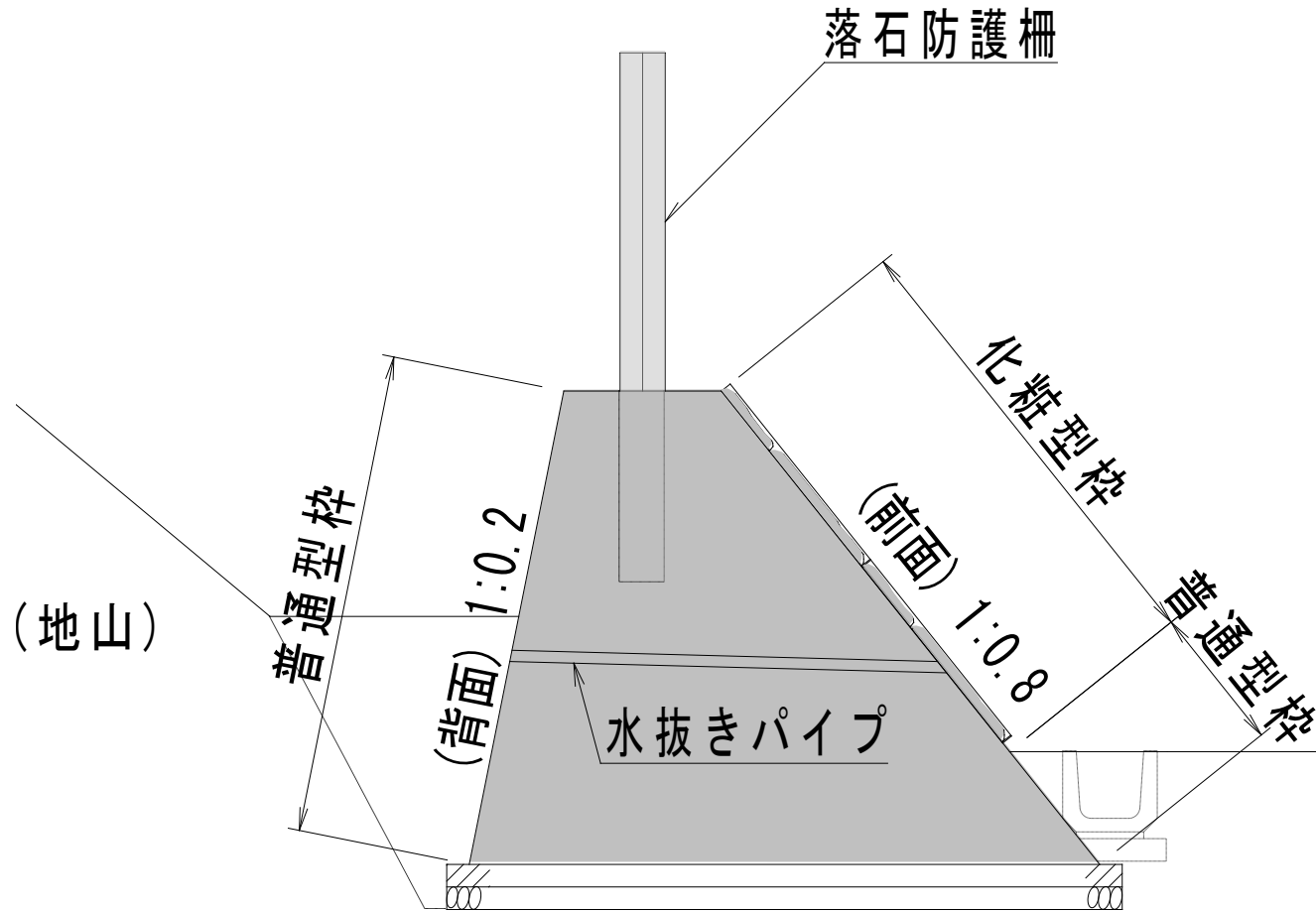
<打継処理剤>



<打継処理剤散布>

1. 品質管理における取り組み

＜落石防護柵断面図＞



＜気泡除去器具＞



＜気泡除去＞

1. 品質管理における取り組み



<擁壁工完了>

主な取り組み

1. 品質管理

2. 環境配慮
リサイクル等

3. 施設の維持
管理に配慮

2. 環境配慮における積極的なリサイクル等への取り組み

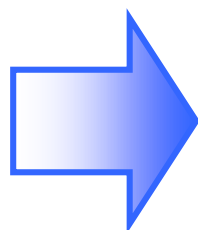


<化粧型枠 (納入時荷姿)>



<化粧型枠 (製品)>

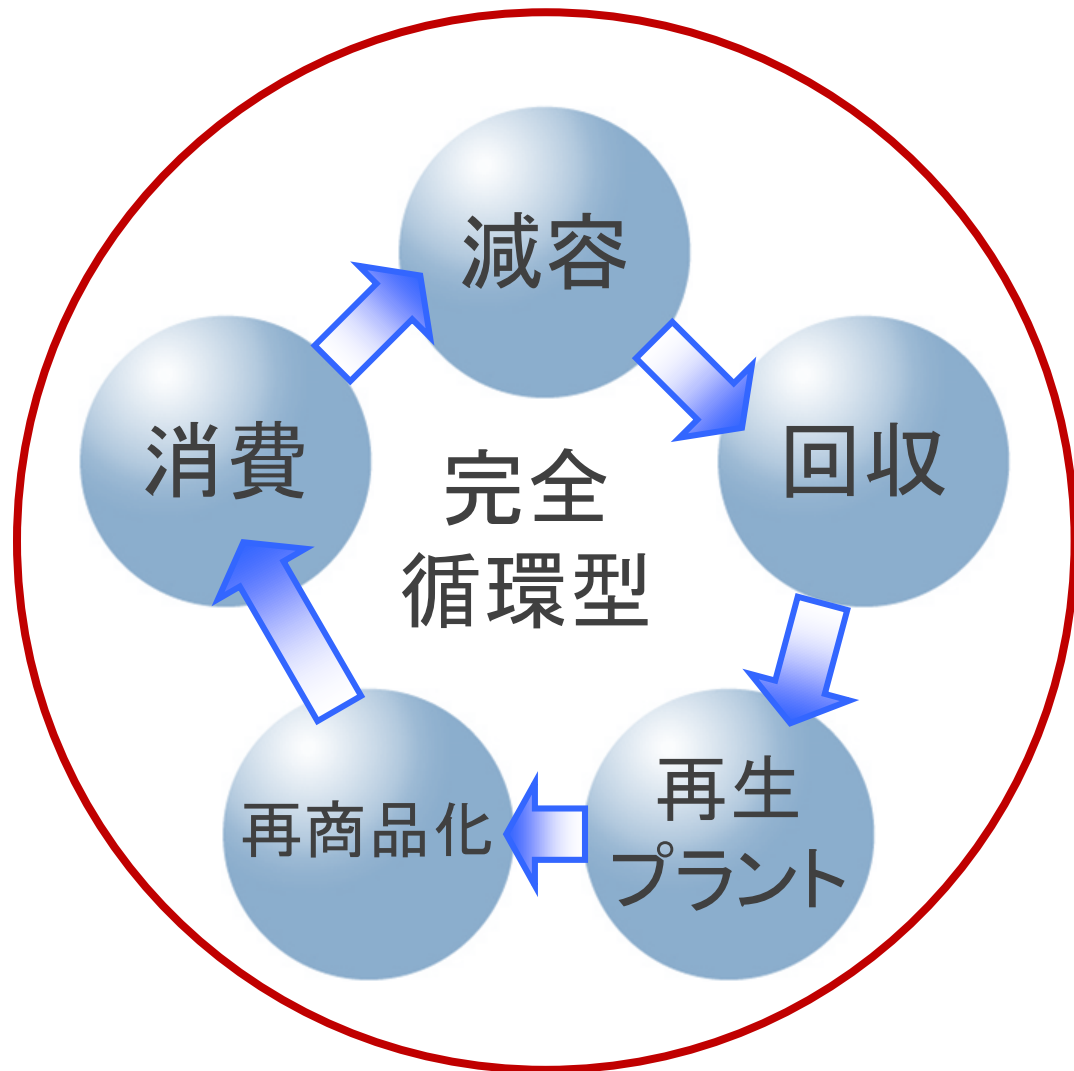
廃材 (廃発泡スチロール) の
体積 (集積スペース) が
大きくなる



<化粧型枠 (施工)>

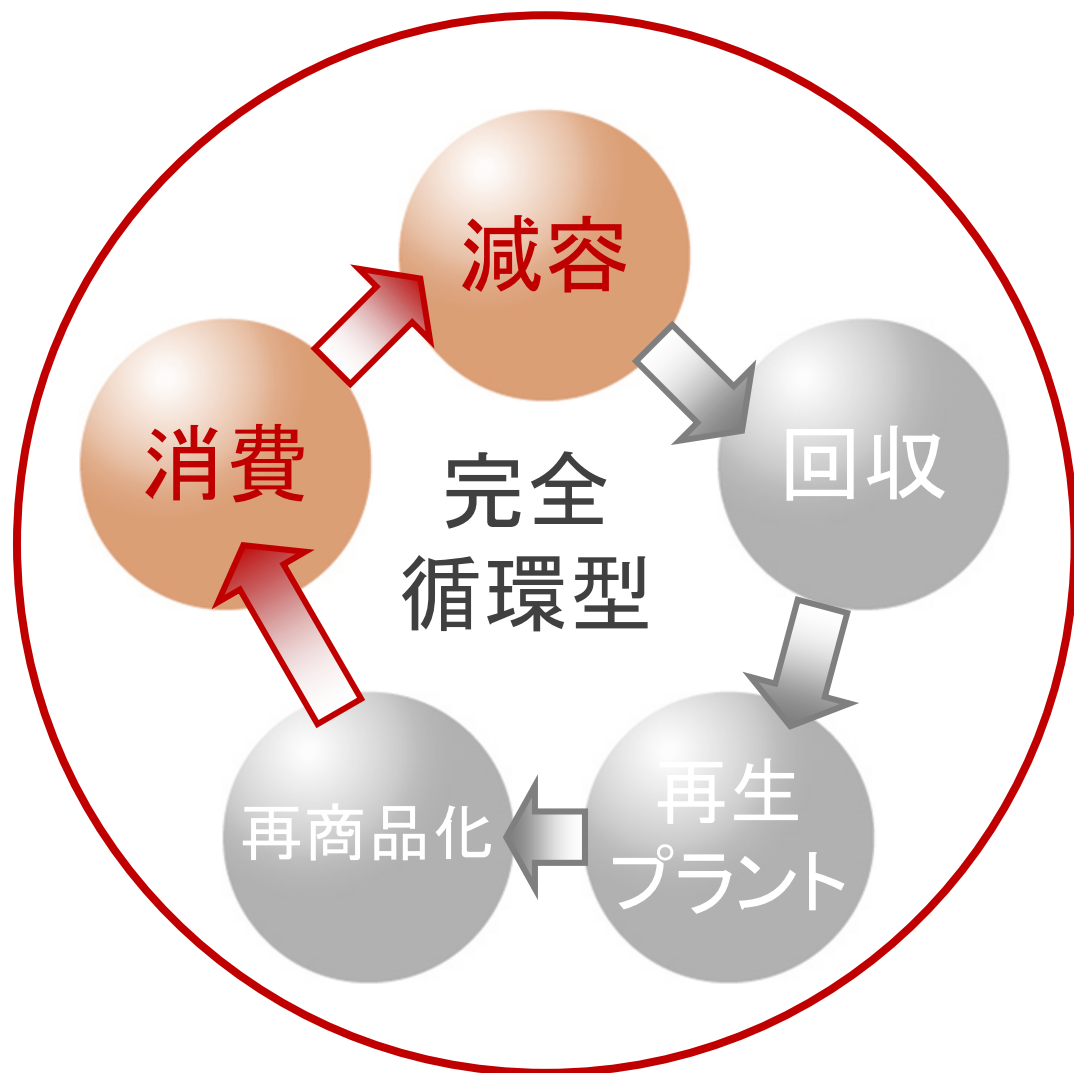
2. 環境配慮における積極的なリサイクル等への取り組み

「廃発泡スチロール減容・成形材料化システム」の採用

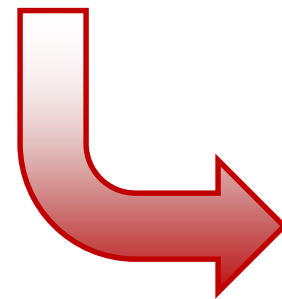


2. 環境配慮における積極的なリサイクル等への取り組み

廃発泡スチロールの減容



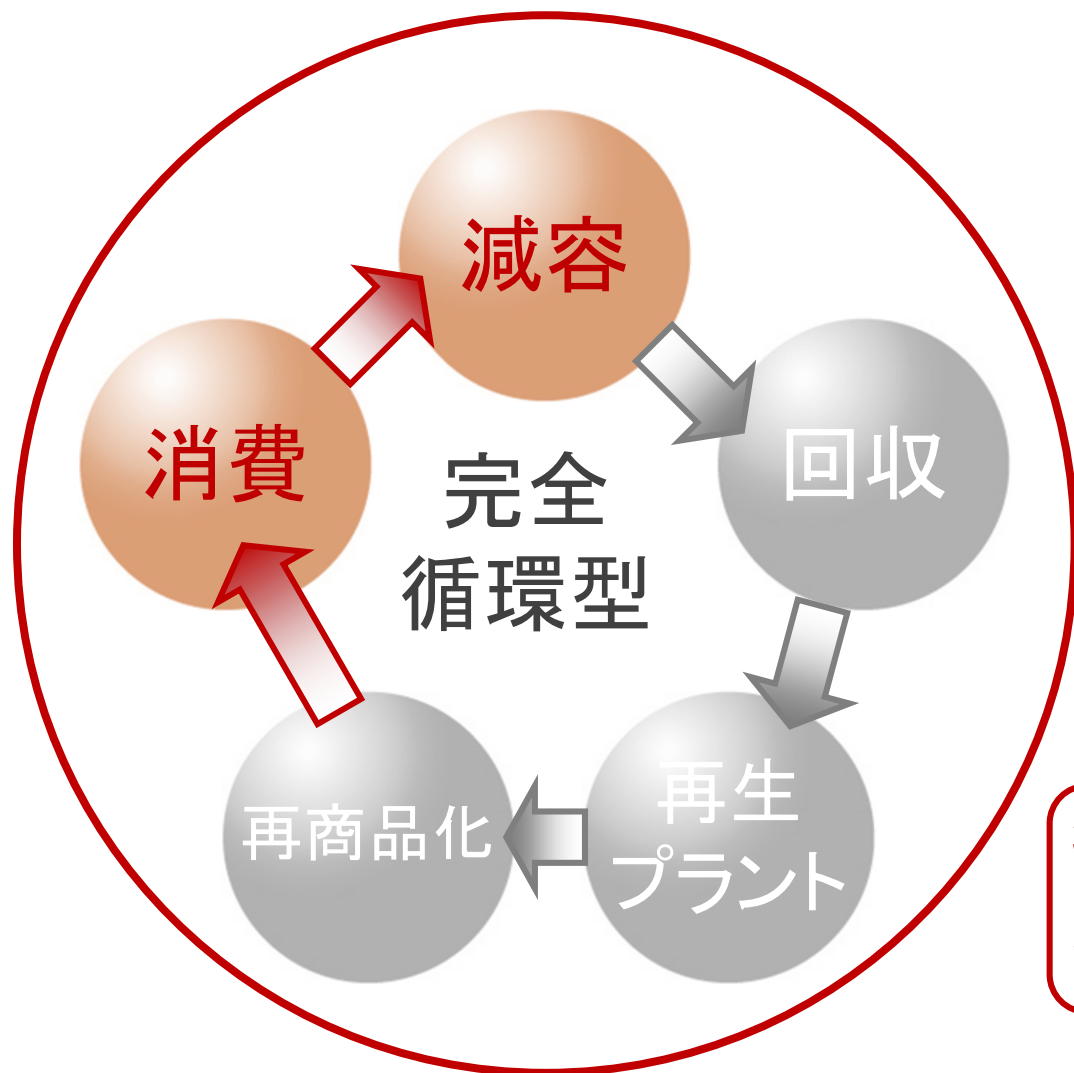
<化粧型枠 (施工)>



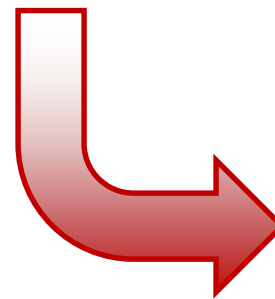
<CP溶剤>

2. 環境配慮における積極的なリサイクル等への取り組み

廃発泡スチロールの減容



<溶解状況>



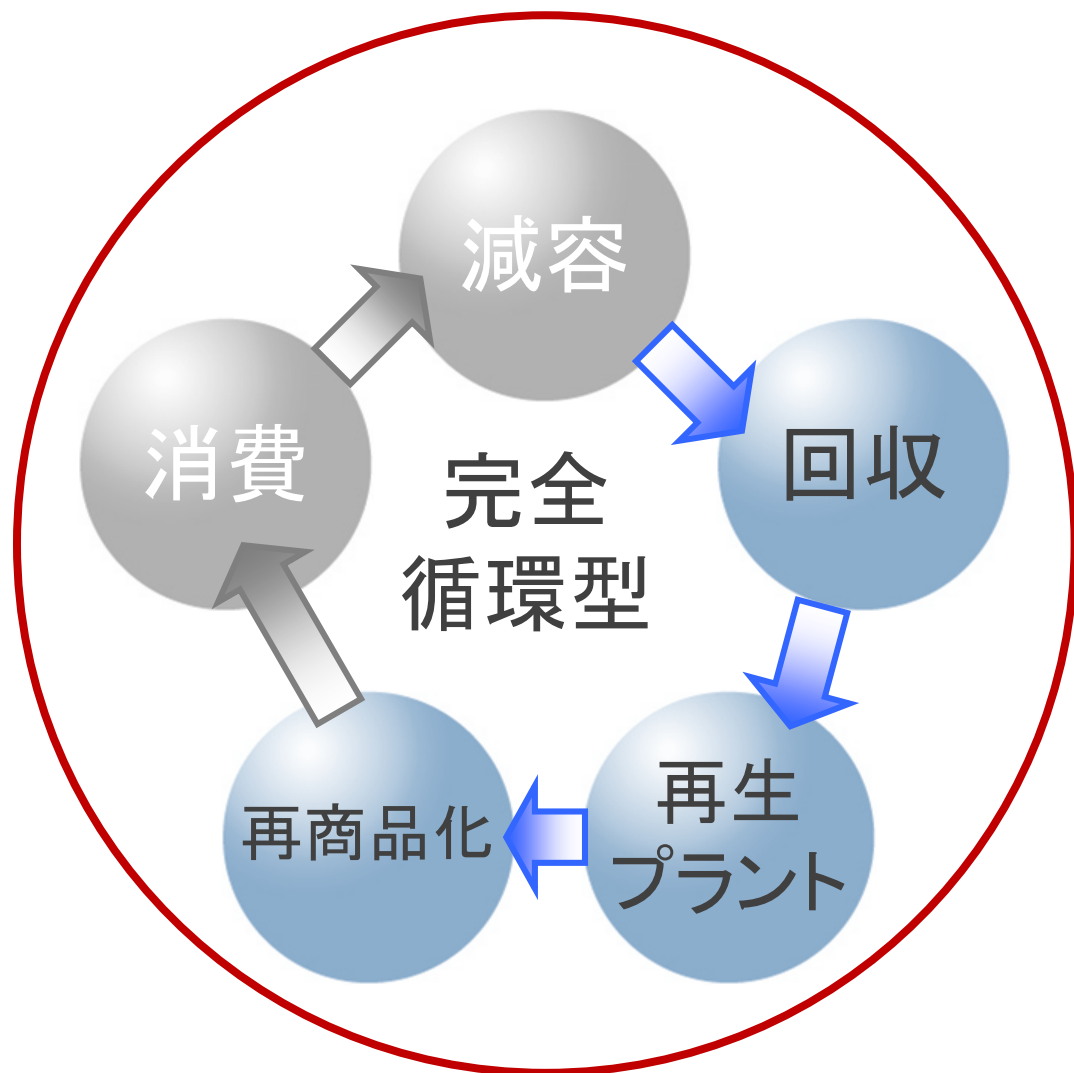
納入時体積の
約1/30に減容



<溶解完了 (ゲル化)>

2. 環境配慮における積極的なリサイクル等への取り組み

再資源化・再商品化



<生成ゲル>



<再生プラント>

リサイクル率

45.4%

49.1%



<ポリスチレン>



<CP溶剤>

主な取り組み

1. 品質管理

2. 環境配慮
リサイクル等

3. 施設の維持
管理に配慮

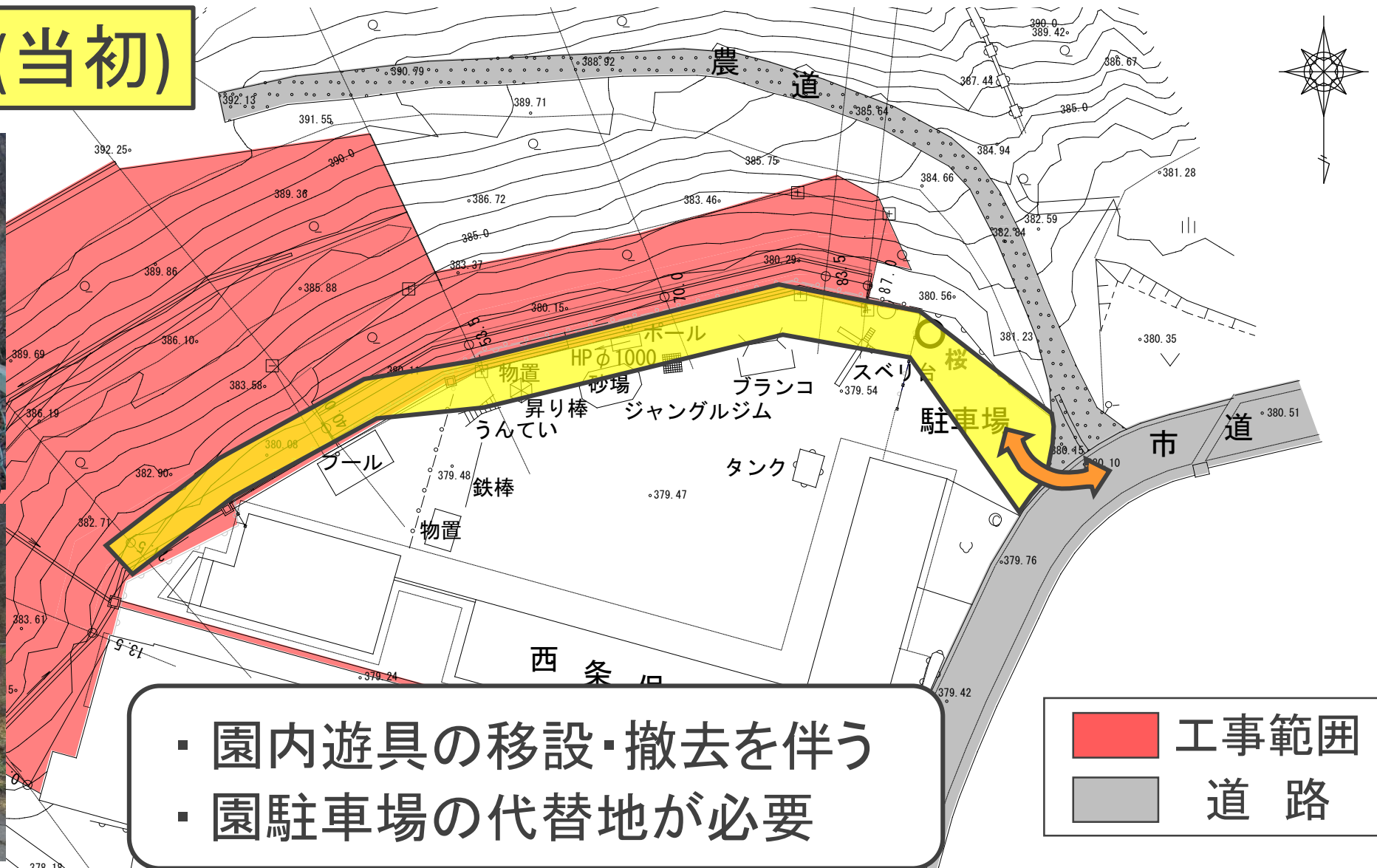
3. 施設の維持管理に配慮した取り組み

工事中道路 (当初)

園内遊具



園駐車場・桜の木



3. 施設の維持管理に配慮した取り組み

工事中道路 (変更)



3. 施設の維持管理に配慮した取り組み

切土作業時の建物防護



<大型土のう設置>



<土砂堆積ポケット>

3. 施設の維持管理に配慮した取り組み

騒音・振動対策



<ウォールカッターの使用>



<油圧圧砕機の使用>

工事箇所

松代地震観測所

大坑道

舞鶴山地下壕

地震観測所

<舞鶴山地下壕>

<坑道内の地震観測機器>

3. 施設の維持管理に配慮した取り組み

園とのコミュニケーション



<現場見学会>



<プール清掃>



<クリアパネルの一部使用による現場の可視化>