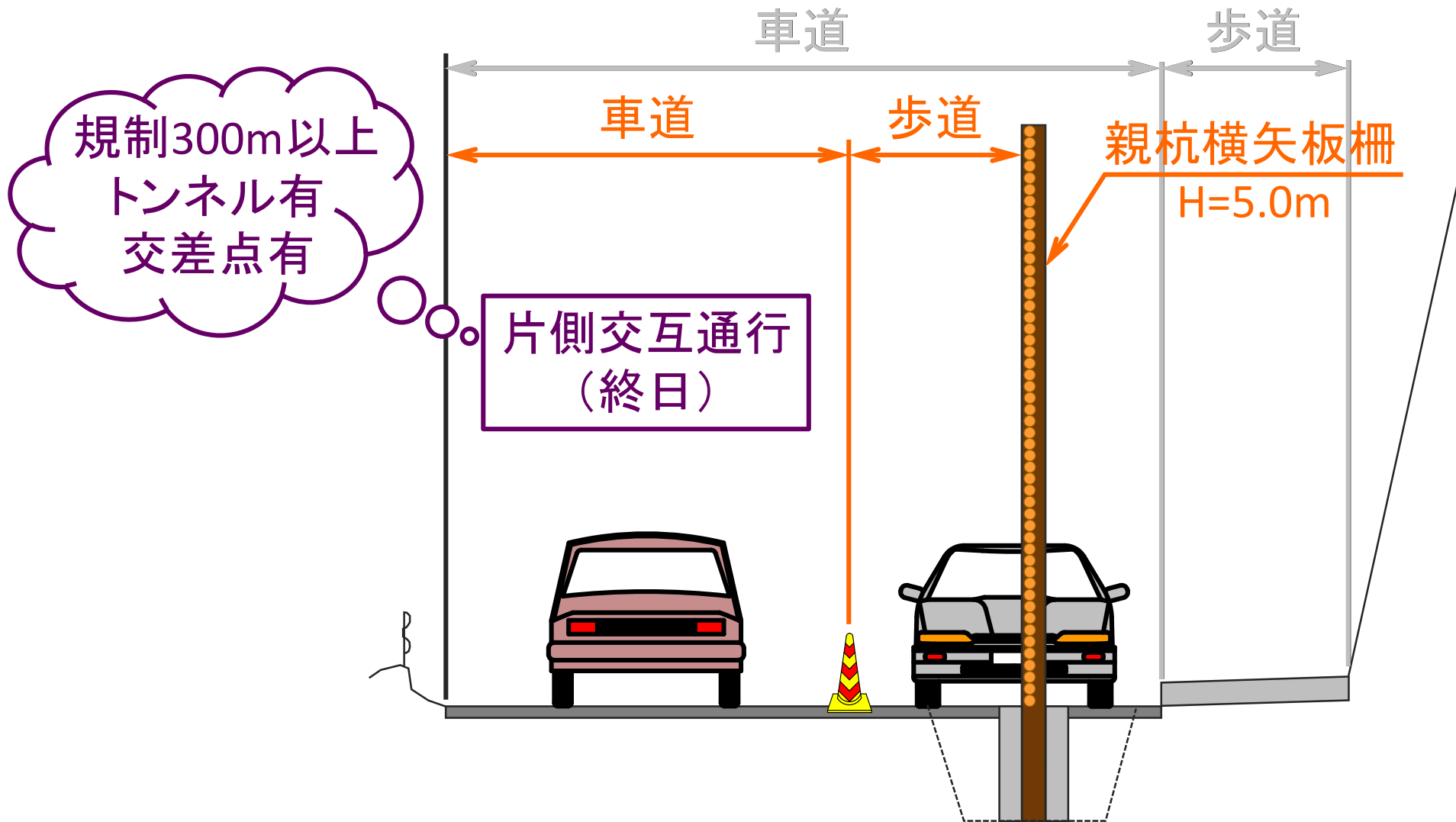


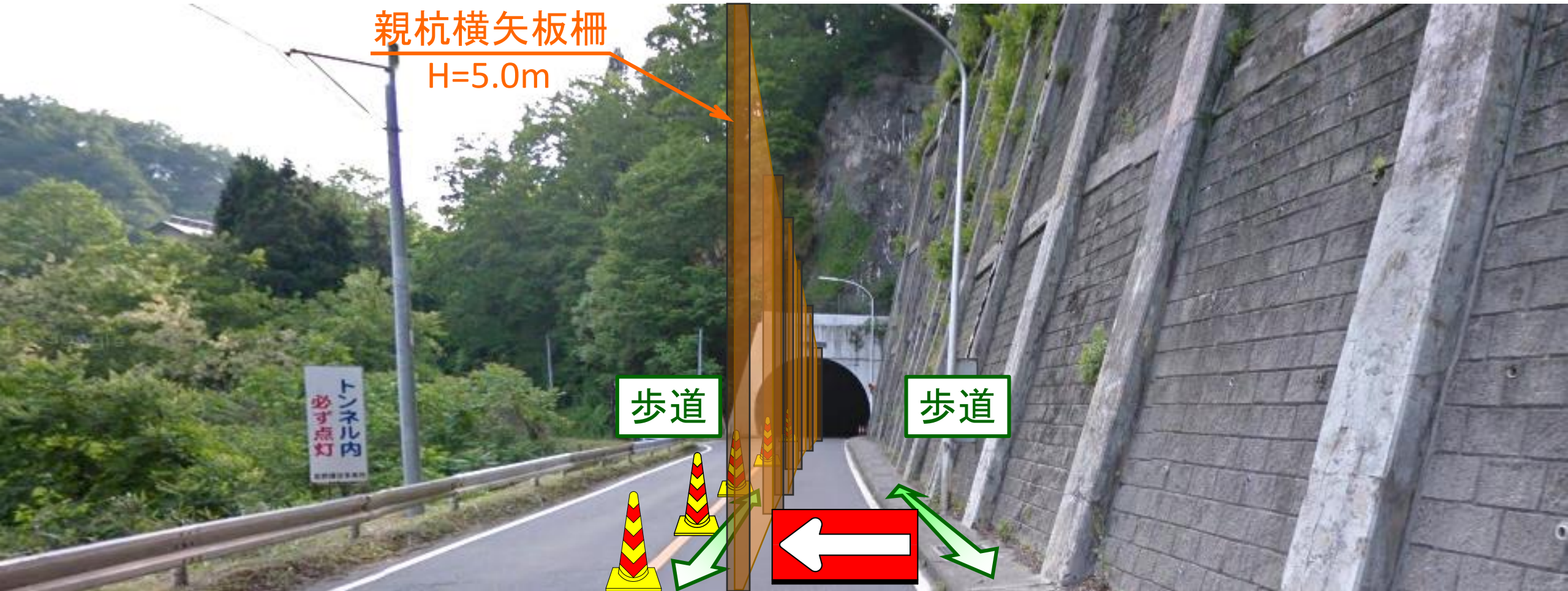
## 2. その他取り組み

### 【課題1】 交通渋滞の発生、誘導員コスト増



## 2. その他取り組み

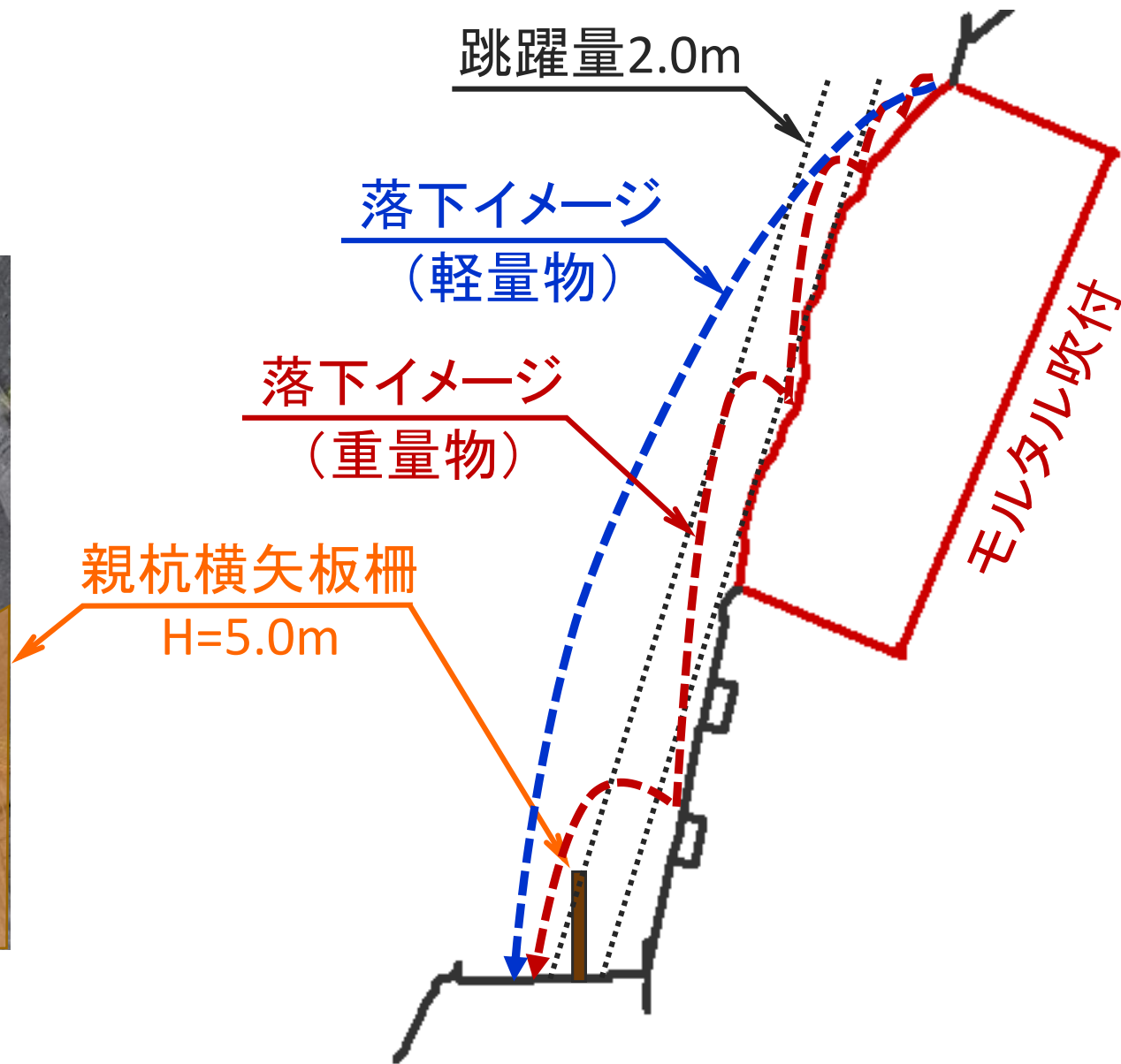
### 【課題2】 安全な通学路の確保



## 2. その他取り組み

### 【課題3】 飛来落下対策

飛来落下対策なし(坑口上部)



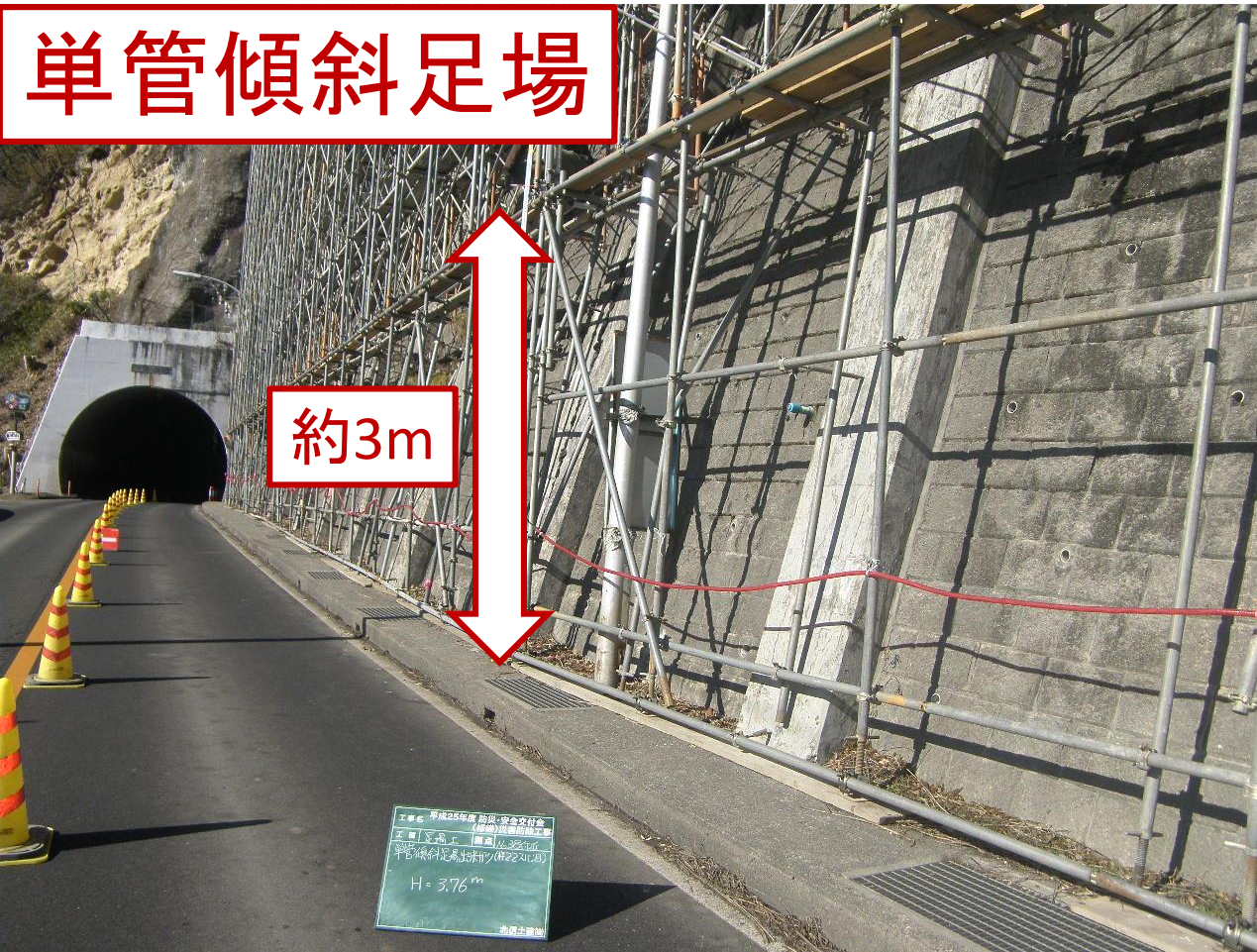
## 2. その他取り組み

### 【対策】 防護柵・作業構台を兼用した枠組足場の提案



## 2. その他取り組み

【対策】 防護柵・作業構台を兼用した枠組足場の提案



## 2. その他取り組み

### 【対策】 防護柵・作業構台を兼用した柵組足場の提案

#### 作業構台上の飛散防止対策



## 2. その他取り組み

【対策】 防護柵・作業構台を兼用した枠組足場の提案

歩道の確保



安定した壁面構造

# 主な取り組み

## 3. 環境配慮リサイクル等





### 3. 環境配慮における積極的なリサイクル等への取り組み

法面清掃(腐葉土除去)



焼却  
(CO2発生)

埋立  
(容量不足)

有効利用の促進

### 3. 環境配慮における積極的なリサイクル等への取り組み

腐葉土集積



腐葉土運搬完了



腐葉土運搬



公共工事への流用  
(小川村)

# おわりに



# おわりに

## <現場見学会>



おわりに

